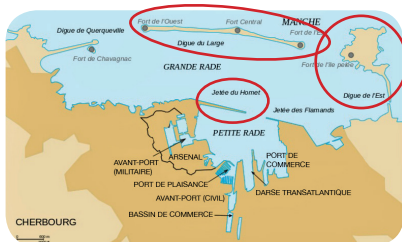


RÉPONSES DU RALLYE (HERBOURG D-DAY)

		VOS POINTS
1	<p>Le 6 juin 1944, l'opération Overlord est lancée par les Alliés pour envahir la Normandie, c'est le D-Day. 156 000 soldats de diverses nationalités débarquent sur les côtes normandes.</p> <p>Les allemands occupent Cherbourg depuis le 18 juin 1940. En juin 1944, ils entreprennent de démolir méthodiquement le port et tout ce qui pourrait servir aux américains.</p> <p>Le 22 juin 1944, le général américain Joseph Lawton Collins lance l'assaut. Le 26 juin 1944, les allemands signent la reddition, plus de 39 000 soldats allemands sont faits prisonniers. Les pertes humaines côté américain sont très lourdes.</p>	/ 0
2	Réponse B : le plus grand port du monde	/ 1
3	Réponse C : les Allemands	/ 1
4	Rails de chemin de fer	/ 1
5	Réponse A : Elle a servi de carrière	/ 1
6	<p>Rébus : 10 - fesses - tong - faux (outil) - N - (tête du) Tche- R - bourg</p> <p>Réponse : Die Festung von Cherbourg</p>	/ 1
7	<p>1- 48 étoiles 2- 4 rectangles rouges 3- 57 (km) 4- La statue de la Liberté à New-York</p>	/ 4
		/ 13

		VOS POINTS																																																																																																														
8		/ 1																																																																																																														
9	Etienne Lecarpentier	/ 1																																																																																																														
10		/ 1																																																																																																														
11	Le monument a été agrandi, il est passé de 6 panneaux en façade à 10.	/ 1																																																																																																														
12	<table border="1"> <tr><td></td><td></td><td></td><td>P</td><td></td><td></td><td></td><td></td><td></td><td></td></tr> <tr><td>O</td><td></td><td></td><td>R</td><td></td><td></td><td></td><td></td><td></td><td></td></tr> <tr><td>T</td><td></td><td>F</td><td>I</td><td></td><td></td><td></td><td></td><td></td><td></td></tr> <tr><td>M</td><td>A</td><td>Q</td><td>U</td><td>I</td><td>S</td><td>A</td><td>R</td><td>S</td><td>D</td></tr> <tr><td>G</td><td></td><td>S</td><td>O</td><td></td><td></td><td></td><td></td><td>É</td><td></td></tr> <tr><td>E</td><td></td><td>I</td><td>N</td><td></td><td></td><td></td><td></td><td>P</td><td></td></tr> <tr><td>S</td><td></td><td>L</td><td>N</td><td></td><td></td><td></td><td></td><td>O</td><td></td></tr> <tr><td></td><td></td><td>É</td><td>I</td><td></td><td></td><td></td><td></td><td>R</td><td></td></tr> <tr><td></td><td></td><td>S</td><td>E</td><td></td><td></td><td></td><td></td><td>T</td><td></td></tr> <tr><td></td><td></td><td></td><td>R</td><td></td><td></td><td></td><td></td><td>É</td><td></td></tr> <tr><td></td><td></td><td></td><td>S</td><td></td><td></td><td></td><td></td><td>S</td><td></td></tr> </table>				P							O			R							T		F	I							M	A	Q	U	I	S	A	R	S	D	G		S	O					É		E		I	N					P		S		L	N					O				É	I					R				S	E					T					R					É					S					S		/ 4
			P																																																																																																													
O			R																																																																																																													
T		F	I																																																																																																													
M	A	Q	U	I	S	A	R	S	D																																																																																																							
G		S	O					É																																																																																																								
E		I	N					P																																																																																																								
S		L	N					O																																																																																																								
		É	I					R																																																																																																								
		S	E					T																																																																																																								
			R					É																																																																																																								
			S					S																																																																																																								
13	Objectif un port	/ 1																																																																																																														
14	<p>1943 : plan d'évacuation des allemands : 12500 civils sur les 50 000 habitants, évacuer les enfants</p> <p>1944 : évacuation de 14 000 civils vers le Loiret</p>	/ 2																																																																																																														
15	<p>A- Vrai B- Vrai C- Faux</p>	/ 3																																																																																																														
		/ 17																																																																																																														

16



17

- A- Faux
- B- Vrai
- C- Faux

18

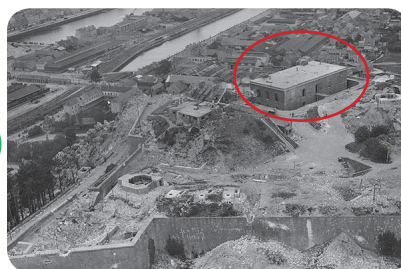
Cobra La Percée

VOS
POINTS



/7

19



20



VOS
POINTS



/3

TOTAL POINTS

/40

PLUS DE 35 POINTS

Félicitations ! Une équipe complète avec « la tête et les jambes » !!!

ENTRE 25 ET 34 POINTS

Compliments ! Vous avez la moyenne et mieux encore ! Prêts pour de nouveaux challenges ?

MOINS DE 25 POINTS

Vous avez eu le mérite d'entreprendre ce rallye, bravo !
Votre prochaine mission si vous l'acceptez : battre votre record !

TENTEZ LE RALLYE CHERBOURG MARITIME
SI VOUS NE L'AVEZ DÉJÀ FAIT !